



JAPONSKÁ KOMORA  
průmyslu a obchodu v České republice  
JAPANESE CHAMBER  
of Commerce and Industry in the Czech Republic  
チェコ日本商工会

チェコ日本商工会

2024年2月例会

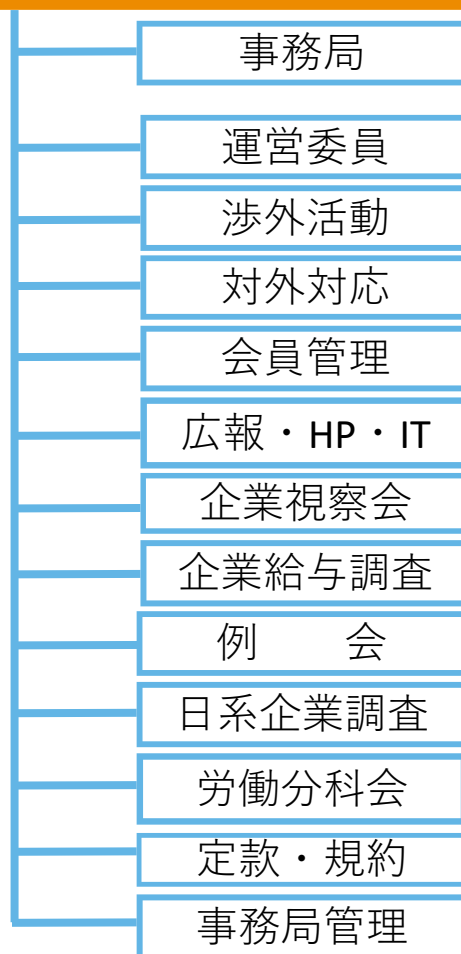
2024年2月23日

# 商工会組織図

## 役員会

会長 1名 副会長 9名 監事 1名

渉外幹事 1名 会計幹事 1名 法務幹事 1名



- ❖ 役員会は会長、副会長、各幹事、監事で構成され事務局も参加
- ❖ 役員会には12のグループが帰属し、諸活動を推進
- ❖ 役員会では各グループからの提案事項を検討し、メンバー総意の下で諸活動を推進
- ❖ 会長は定款・規約に定められた場合を除き、役員会・副会長を超える権限を有しない
- ❖ 会長は商工会の運営全般について役員会を取りまとめて推進すること、および対チェコ関係省庁・団体など対外的な代表としての役割を担う

## 24年度役員担当業務

◎主担当、○副担当、△オブザーバー

2024年2月

池田 邦彦	会 長 (SMBC)	総括・対外代表、運営委員
真木 洋介	副会長 (Interpharma Praha, a.s.)	◎対外対応、○会員管理、○事務局管理
平岡 保人	副会長 (Daikin Industries Czech Republic)	◎会員管理、○労働分科会
栗林 勝	副会長 (Mitsubishi Electric Automotive Czech: MEAC)	◎事務局管理、○企業給与調査
岡本 圭史	副会長 (Nippon Paint Automotive Coatings (Czech) )	◎渉外活動、◎/○例会
佐々木 正博	副会長 (JTEKT Czech Republic s.r.o.)	◎労働分科会、○企業視察会
鋸本 尚也	副会長 (NISSIN EUROPE s.r.o.)	◎/○例会、○広報・HP・IT
國谷 清明	副会長 (Toyota Motor Manufacturing Czech Republic: TMMCZ)	◎企業視察会、例会
栗田 聡	副会長 (Denso Manufacturing Czech Republic: DMCZ)	◎企業給与調査、○定款・規約
成田 有吾	副会長 (TOYOTA TSUSHO EUROPE SA Czech Republic Branch)	◎広報・IT、例会
志牟田 剛	渉外幹事 (JETRO Prague Office)	◎日系企業調査、○渉外活動
未正 響	会計幹事 (KPMG)	◎出金承認権者、○事務局管理、広報・HP・IT、運営委員、(会計幹事: 予算編成・決算報告)
川井 拓良	法務幹事 (Dentons)	◎定款・規約
松本 将志	監 事 (Takenaka Europe GmbH)	(オブザーバー参加): 定款・規約、対外対応、事務局管理、運営委員

# 24年度役員担当業務（業務別）

◎主担当、○副担当、△オブザーバー 2024年2月

総括・対外代表	池田会長	
運営委員	池田会長、末正会計幹事、松本監事	事務局参加
渉外活動	◎岡本副会長、○志牟田渉外幹事	
対外対応	◎真木副会長、△松本監事	
会員管理	◎平岡副会長、○真木副会長	
広報・HP・IT	◎成田副会長、○鋸本副会長	
企業視察会	◎國谷副会長、○佐々木副会長	
企業給与調査	◎栗田副会長、○栗林副会長	
例会	◎/○鋸本副会長、◎/○岡本副会長、國谷副会長、成田副会長	外部IT業者参加
日系企業調査	◎志牟田渉外幹事	
労働分科会	◎佐々木副会長、○平岡副会長	
定款・規約	◎川井法務幹事、○栗田副会長、△松本監事	
事務局管理	◎栗林副会長、○真木副会長、△松本監事	
出金承認権者	◎末正会計幹事、池田会長	

# チェコ日本商工会の目的・設立の趣意

- チェコ日本商工会は、チェコ共和国において経済事業を営む日系法人の共同社会を基盤とし、会員の円滑なる活動を促進するための諸活動を行う
- 併せて日本とチェコ共和国両国間の経済関係および友好関係促進に貢献することを目的とする

## **2024年度のTo Do**

1. 会員相互の親睦・交流の場のアレンジ強化 (ex.例会の充実)
2. 新大使の歓迎と、各種機関・団体との対外交流の促進
3. 設立30周年を経た商工会の次世代の活動の探求、チャレンジ